

Gérard ZINSSTAG

Ergo

Deux mouvements pour piano, petit ensemble à vent et percussion

1996

Edition revue et corrigée

TRE MEDIA EDITION / RICORDI MUNICH

Formation de l'ensemble

1 piccolo (aussi flûte)
1 hautbois
2 clarinettes en si bémol (2e clar. aussi clar. basse)

1 piano à trois pédales à préparer (voir ci-dessous)

1 cor en fa
2 trompettes en si bémol
1 trombone ténor / basse
2 percussions (voir page suivante)

La partition est écrite en ut

Durée d'exécution: environ 14 minutes

Piano

La partie de piano requiert un assistant qui remplira plusieurs fonctions:

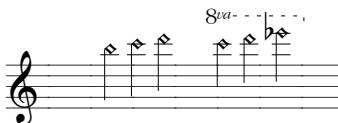
1. tourne de pages
2. étouffement d'une série de 6 cordes pendant l'exécution
3. étouffement d'une série de 14 cordes aux environs de la mesure 153 à l'aide de rouleaux de gomme maléable (à préparer à l'avance!) pour les mesures 194 et suivantes
4. Coups de marteau de plastic ou de caoutchouc sur la ceinture intérieure gauche ou la table d'harmonie (à partir de la mesure 188)

Les 3 cordes indiquées ci-dessous seront étouffées, pour toute la durée de la pièce, au moyen de cales de caoutchouc ou de gommés maléables juste devant les agraffes, ce qui ne modifiera non la hauteur mais seulement le timbre:



Les 6 cordes indiquées ci-dessous seront étouffées "sur le moment" à l'aide d'un accessoire de feutre ou recouvert de gomme couvrant exactement l'étendue de ces 3 cordes. L'assistant se placera dès le début de la pièce, avec sa propre partie de piano (donc pratiquement en face du soliste et dos au public), prêt à étouffer les cordes seulement pour la durée des passages indiqués (mes. 6, 23, 27 etc...)

L' étouffement se fera ici juste devant le chevalet des dessus, ce qui ne modifiera non la hauteur mais seulement le timbre.

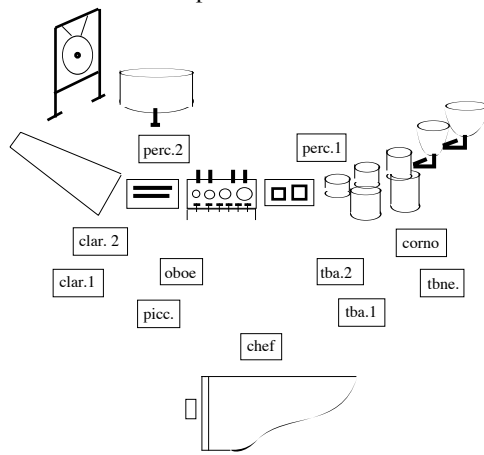


Les 14 cordes indiquées ci-dessous seront étouffées pour un certain moment à l'aide de 2 petits rouleaux de gomme maléable dûment préparés à l'avance pouvant être mis et retirés en quelques secondes. Bien marquer l'emplacement de l'étouffement qui se fera également juste devant le chevalet des dessus. A la mesure 210, l'étouffement sera retiré rapidement.



Il est recommandé d'amplifier légèrement le piano pour faire bien ressortir les passages aigus et les résonances reprises par la troisième pédale.

Disposition de l'ensemble



Percussions

Première percussion:

- 2 timbales à pédale
(timpano basso, timp. alto)



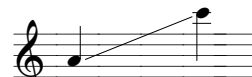
- 5 tomtoms



- 2 blocs de métal



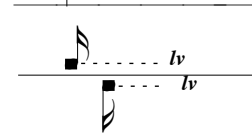
- 1 jeu de crotales (sonne 2 oct. plus haut)



- 2 poteries sonores
(pots de terre cuite ou porcelaine de cuisine)



- 2 lames de couteaux fixées à des serre-joints sur une petite table prévue à cet effet (à cause de la résonance!)



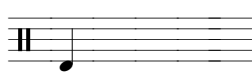
Note: la première percussion devra jouer aussi certains passages à la marimba ainsi que sur les 4 poteries

Deuxième percussion:

- 1 grande Marimba



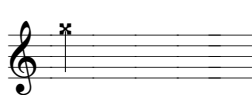
- 1 grosse caisse symphonique



- 2 poutrelles de bois d'env. 80 cm de long et 5 cm d'épaisseur



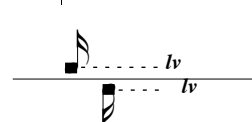
- 1 assez grand tamtam



- 2 poteries sonores
(pots de terre cuite ou porcelaine de cuisine)



- 2 lames de couteaux fixées à des serres-joints sur une petite table prévue à cet effet (à cause de la résonance!)



Note: la deuxième percussion devra jouer aussi certains passages sur les toms

Accessoires

- | | |
|---|-------------------------------------|
| - 1 balai jazz | - 1 superballe fixée à une baguette |
| - 4 bâtons cannelés de bois | - 4 baguettes dures de vibraphone |
| - 1 vis-sans-fin | - 4 bag. de Glockenspiel (poteries) |
| - 1 collier de boules de bois (pour la grosse caisse) | - 2 bag. semi-dures de marimba |
| - 1 archet de violon | - 2 bag. de timbales |
| | - 2 bag. de tambour |

Helmut Lachenmann zum 61. Geburtstag gewidmet
Dédié à Helmut Lachenmann pour ses 61 ans

Créé le 10 novembre 1996 dans le cadre des
"Tage für Neue Musik Zürich" par Tomas Bächli
et l'Ensemble S sous la direction de Christoph Mueller

Kompositionsauftrag der Stadt Zürich
Commande de la Ville de Zurich

6

insonore *f* < (ord.) *ff* *p*

Picc.

insonore *f* < (ord.) *ff* *p*

Oboe

insonore *f* < (ord.) *ff* *p*

Clar. 1

insonore *f* < (ord.) *ff* *p*

Clar. 2

insonore *f* < (ord.) *ff* *p*

4/4 3/8 2/8 3/8

Pfte.

ff < *ff* *8va*

Cordes étouffées par l'assistant: n'étouffer les cordes que pour la durée indiquée!

* *Red.* *

insonore (stacc.) *f* < (ord.) *f* *p*

Corno

insonore (stacc.) *f* < (ord.) *f* *p*

Tba. 1

insonore (stacc.) *f* < (ord.) *f* *p*

Tba. 2

insonore (stacc.) *f* < (ord.) *f* *p*

Tbne.

insonore (stacc.) *f* < (ord.) *f* *p*

4/4 3/8 2/8 3/8

Perc. 1

lv

Marimba

mf < *mf* < *lv*

Faire glisser la baguette sur 4 ou 5 résonateurs

21

Picc. *p sf* *f* *ff mp*

Oboe *p sf* *f* *ff mp*

Clar. 1 *p sf* *f* *ff mp*

Clar. 2 *p sf* *f* *ff mp*

Pfte. *ff pesante* *fff* *f* *fff*

Corno *f* *p sf* *f mp*

Tba. 1 *f* *p sf* *f mp*

Tba. 2 *f* *p sf* *f mp*

Tbne. *f* *p sf* *f mp*

Perc. 1 *ff* *pp f* *p mf*

Perc. 2 *mf* *ff* *f p subito* *f p subito* *mf*

4/4 3/4 7/8 (2+2+3)

8va. 8va.

gliss.

(Timp. basso)

25

Picc. *f*

Oboe *f*

Clar. 1 *f*

Clar. 2 *f*

Pfte. *f* *secco* *ff* *ff* *ff*

Corno *f* *mf* *sf* *mf*

Tba. 1 *f* *mf* *sf* *mf*

Tba. 2 *f* *mf* *sf* *mf*

Tbne. *f* *mf* *sf* *mf*

Perc. 1 *mp* *ff* (Toms) *f*

Perc. 2 *mf* *fff* *p* *ff* *pp* *ff* *mf*

3/8 3/8 4/8 5/4

8va 8va

stringendo un pò

30

Picc. *ff* *ff* *f* 3:2

Oboe *fff* *ff* *f* 3:2

Clar. 1 *fff* *ff* *f* 3:2

Clar. 2 *fff* *ff* *f*

stringendo un pò

diminuendo poco a poco

Pfte. *fff* *ff* *f* *mf* *mf*

* Red. * Red. Red. intermitt.

Corno *ff* *f* *mf* *mp* 3:2

Tba. 1 *ff* *f* *mf* 3:2

Tba. 2 *ff* *f* *mf* *mp*

Tbne. *ff* *f* *mf* *mp* 3:2

Perc. 1 *fff* *f* *mf*

Gran cassa

Perc. 2 *ff* *mp* *f*

Note: mélanger progressivement au diminuendo toujours plus d'air et de souffle

32

calmandosi

Picc. *mp* *sf* *ord.* *soffle* *(poco)* *p* *f* *mp* *sf*

Oboe *mp* *sf* *ord.* *soffle* *(poco)* *p* *p* *p*

Clar. 1 *mp* *sf* *ord.* *soffle* *(poco)* *p* *f* *mp* *sf*

Clar. 2 *mp* *sf* *ord.* *soffle* *(poco)* *p* *p* *p*

Pfte. *mf* *secco* *ord.* *soffle* *3* *4* *4*

Note: mélanger progressivement au diminuendo toujours plus d'air et de souffle

calmandosi

Corno *mp* *sf* *ord.* *soffle* *p* *mf* *ord.* *p*

Tba. 1 *mp* *sf* *ord.* *soffle* *p* *mf* *ord.* *p*

Tba. 2 *mp* *sf* *ord.* *soffle* *p* *mf* *ord.* *p*

Tbne. *mp* *sf* *ord.* *soffle* *p* *mf* *ord.* *p*

Perc. 1 *mf* *(Timp. alto)* *in rilievo* *(Timp. basso)* *mf* *mf* *mf*

Perc. 2 *mp* *mp* *mf* *mf*

35

Picc. *f* *ff* *mp* *f* *p*

Oboe *sf* *ff* *mp* *f* *p*

Clar. 1 *f* *ff* *mp* *f* *p*

Clar. 2 *sf* *f* *ff* *mp* *f* *p*

Pfte. *f* *f* *secco* *f*

Corno *sf* *p* *f* *mp* *f*

Tba. 1 *sf* *p* *f* *mp* *f*

Tba. 2 *sf* *p* *f* *mp* *f*

Tbne. *sf* *p* *f* *mp* *f*

Perc. 1 *mp* *mf* *p* *mf* *pp* *sf* *senza tremolo*

Perc. 2 *f* *pp* *mf* *fff* *pp* *mf* *lv*

4/4 7/8 (2+2+3)

38

Picc. *ff*

Oboe *sf* Choisir un son multiphonique sûr et incisif

Clar. 1 *sf*

Clar. 2 *sf*

Pfte. *ff*

Corno *mf sf*

Tba. 1 *mf sf*

Tba. 2 *mf sf*

Tbne. *mf sf*

Perc. 1 *mp*

Perc. 2 *p mf*

3/8 4/8 3/8 4/8 5/4

8va

trm

8va

Tapoter délicat. avec le bois de la baguette la marmite de la timbale dans le sens indiqué (son ascendant)

stringendo un pò

42

Picc. *ff* *ff* *f* *f* 3:2

Oboe *fff* *ff* *f* *f* 3:2

Clar. 1 *fff* *ff* *f* *f* 3:2

Clar. 2 *fff* *ff* *f* *f*

Pfte. *fff* *fff* *mf* *mf* *diminuendo poco a poco*

8va. 5 4 (loco) 6 6 6 6

* *Red.* * *Red. intermitt.*

Corno *ff* *f* *f* *mf* *mp* 3:2

Tba. 1 *ff* *f* *f* *mf* *mp* 3:2

Tba. 2 *ff* *f* *f* *mf* *mp* 3

Tbne. *ff* *f* *f* *mf* *mp* 3:2

Perc. 1 *ff* *f* *mf* *mp*

Perc. 2 *ff* *mf*

Toms

Gran cassa

Prendre une tige métallique (pour la mesure 48)

Note: mélanger progressivement au diminuendo toujours plus d'air et de souffle

44

calmandosi

Picc. *mf* *p* *sf* *p* *sf* *ord.* *souffle* *ord.*

Oboe *mp* *p* *p* *ord.* *souffle*

Clar. 1 *mf* *p* *sf* *ord.* *souffle* *ord.*

Clar. 2 *mf* *p* *p* *ord.* *souffle*

Pfte. *mf* *(secco)* *ord.* *souffle* *ord.*

Red. *5* *5* *5*

3/4 4/4

Note: mélanger progressivement au diminuendo toujours plus d'air et de souffle

Corno *mp* *p* *pp* *ord.* *souffle* *ord.*

Tba. 1 *mp* *pp* *ord.* *souffle* *ord.*

Tba. 2 *mp* *pp* *ord.* *souffle* *ord.*

Tbne. *mp* *p* *pp* *ord.* *souffle* *ord.*

Perc. 1 *mp* *p* *mf* *p* *ord.* *souffle* *ord.*

Perc. 2 *mp* *p* *pp*

(Timp. alto) *in rilievo* *3:2*

(Timp. basso) *5* *3:2*

3/4 4/4

47

Picc. *souffle* *p* *mp* *ord.*
Oboe *souffle* *p* *mp* *ord.*
Clar. 1 *souffle* *p* *sf* *ord.* *mp*
Clar. 2 *souffle* *p* *sf* *ord.* *mp*
Pfte. *fff* *f* *f* *fff* *f* *pesante*
8va- *3* *3* *3* *3* *3*
8va- *3* *3* *3* *3* *3*
8va- *3* *3* *3* *3* *3*
8va- *3* *3* *3* *3* *3*
Corno *sf* *f* *f* *sf* *ord.* *p*
slap: doigté ad lib.
Tba. 1 *sf* *sf* *sf* *f* *f* *sf* *ord.* *p*
slap: doigté ad lib.
Tba. 2 *sf* *sf* *sf* *f* *f* *sf* *ord.* *p*
slap: doigté ad lib.
Tbne. *sf* *sf* *sf* *sf* *plunger* *p* *mp*
prend rapid. le Plunger! *slap*
Perc. 1 *mp* *sf* *Tam-tam* *Crotales* *gliss.* *lv* *Prendre rapid. une baguette fine*
Perc. 2 *f* *mf* *Marimba* *gliss.*
Frotter rapidement la surface avec une tige métallique
Glissando lento - accel. sur les résonateurs

50

→ souffle

(insonore)

poco

allargando

(ord.) → souffle

Picc. *ff* *pp*

Oboe *ff*

Clar. 1 (insonore) *pp*

Clar. 2 *pp*

Pfte. *ff* *fff*

3/8 4/8 3/8 poco 4/8 allargando 3/8 4/8 7/16

8va- - - - - 8va-1

L'assistant retourne s'asseoir à côté du pianiste (tourne de pages)

3^{red.}

Souffler à vide mais en sifflant fortement la consonne indiquée (ne pas trop appuyer les lèvres contre l'embouchure)

Corno *mp* *sf* "ts" *ff* "tsch" *pp*

Tba. 1 *mp* *sf* "ts" *ff* "tsch" *pp*

Tba. 2 *mp* *sf* "ts" *ff* "tsch" *pp*

Tbne. *mf* *p* *ppp* senza cresc.

3/8 4/8 3/8 4/8 3/8 4/8 7/16

simile mes. 39, mais remonter avec la bag. ! (son descendant)

Timp. alto

Timp. basso

Poutrelle

Gr. cassa

mf *sf* *mf* *sf* *mf* *p* *mp*

56 subito a tempo

Picc. $\frac{7}{16}$ $\frac{11}{16}$ $\frac{9}{16}$
mf *mf*
 Oboe $\frac{7}{16}$ $\frac{11}{16}$ $\frac{9}{16}$
 Clar. 1 $\frac{7}{16}$ $\frac{11}{16}$ $\frac{9}{16}$
mf *mf*
 Clar. 2 $\frac{7}{16}$ $\frac{11}{16}$ $\frac{9}{16}$
mf *mf*

subito a tempo

$\frac{7}{16}$ (4+3) $\frac{11}{16}$ (4+4+3) $\frac{9}{16}$ (4+5)

Pfte. $\frac{7}{16}$ $\frac{11}{16}$ $\frac{9}{16}$
ff secco
 1) la petite liaison sert à confirmer que la note est effectivement reprise par la 3e pédale

3^{es}. —————> (sempre)

Corno $\frac{7}{16}$ $\frac{11}{16}$ $\frac{9}{16}$
mp *mf* *mp*
 Tba. 1 $\frac{7}{16}$ $\frac{11}{16}$ $\frac{9}{16}$
mp *mf* *mp*
 Tba. 2 $\frac{7}{16}$ $\frac{11}{16}$ $\frac{9}{16}$
mp *mf* *mp*
 Tbn. $\frac{7}{16}$ $\frac{11}{16}$ $\frac{9}{16}$

$\frac{7}{16}$ subito a tempo (4+3) $\frac{11}{16}$ (4+4+3) $\frac{9}{16}$ (4+5)

Perc. 1 $\frac{7}{16}$ $\frac{11}{16}$ $\frac{9}{16}$
 Perc. 2 $\frac{7}{16}$ $\frac{11}{16}$ $\frac{9}{16}$

60

Picc. $\frac{7}{16}$ $\frac{9}{16}$ $\frac{7}{16}$ $\frac{9}{16}$
mp mp

Oboe $\frac{7}{16}$ $\frac{9}{16}$ $\frac{7}{16}$ $\frac{9}{16}$
mp sf (poco)

Clar. 1 $\frac{7}{16}$ $\frac{9}{16}$ $\frac{7}{16}$ $\frac{9}{16}$
p p

Clar. 2 $\frac{7}{16}$ $\frac{9}{16}$ $\frac{7}{16}$ $\frac{9}{16}$

$\frac{7}{16}$ (4+3) $\frac{9}{16}$ (3+3+3) $\frac{7}{16}$ (3+4) (4+3) $\frac{9}{16}$

Pfte. $\frac{7}{16}$ $\frac{9}{16}$ $\frac{7}{16}$ $\frac{9}{16}$
5:4 4:3 5:4

3 Ped. \rightarrow (*sempre*)

Corno $\frac{7}{16}$ $\frac{9}{16}$ $\frac{7}{16}$ $\frac{9}{16}$
mf

Tba. 1 $\frac{7}{16}$ $\frac{9}{16}$ $\frac{7}{16}$ $\frac{9}{16}$
mf

Tba. 2 $\frac{7}{16}$ $\frac{9}{16}$ $\frac{7}{16}$ $\frac{9}{16}$
mf

Tbne. $\frac{7}{16}$ $\frac{9}{16}$ $\frac{7}{16}$ $\frac{9}{16}$
mp sf (poco)

$\frac{7}{16}$ (4+3) $\frac{9}{16}$ (3+3+3) $\frac{7}{16}$ (3+4) (4+3) $\frac{9}{16}$

Perc. 1 $\frac{7}{16}$ $\frac{9}{16}$ $\frac{7}{16}$ $\frac{9}{16}$
Crotales coll'arco lv

Perc. 2 $\frac{7}{16}$ $\frac{9}{16}$ $\frac{7}{16}$ $\frac{9}{16}$
p (poco) p

64

Picc. $\frac{9}{16}$ $\frac{11}{16}$ $\frac{9}{16}$
 Oboe $\frac{9}{16}$ $\frac{11}{16}$ $\frac{9}{16}$
 Clar. 1 $\frac{9}{16}$ $\frac{11}{16}$ $\frac{9}{16}$
 Clar. 2 $\frac{9}{16}$ $\frac{11}{16}$ $\frac{9}{16}$

$\frac{9}{16}$ (3 + 3 + 3)

$\frac{11}{16}$ (4 + 4 + 3)

$\frac{9}{16}$ (4 + 5)

Pfte. $\frac{9}{16}$ $\frac{11}{16}$ $\frac{9}{16}$
 3 ♩ \rightarrow (*sempre*)

Corno $\frac{9}{16}$ $\frac{11}{16}$ $\frac{9}{16}$
 Tba. 1 $\frac{9}{16}$ $\frac{11}{16}$ $\frac{9}{16}$
 Tba. 2 $\frac{9}{16}$ $\frac{11}{16}$ $\frac{9}{16}$
 Tbn. $\frac{9}{16}$ $\frac{11}{16}$ $\frac{9}{16}$

$\frac{9}{16}$ (3 + 3 + 3)

$\frac{11}{16}$ (4 + 4 + 3)

$\frac{9}{16}$ (4 + 5)

Perc. 1 $\frac{9}{16}$ $\frac{11}{16}$ $\frac{9}{16}$
 Perc. 2 $\frac{9}{16}$ $\frac{11}{16}$ $\frac{9}{16}$

72

Picc. *sf*

Oboe *sf*

Clar. 1 *sf*

Clar. 2 *sf*

$\frac{5}{16}$ (2+3) $\frac{7}{16}$ (4+3) $\frac{11}{16}$ (4+4+3)

Pfte. *ff*

3 *And.* → (*sempre*)

Corno *sf*

Tba. 1 *sf*

Tba. 2 *sf*

Tbne. *sf*

$\frac{5}{16}$ (2+3) $\frac{7}{16}$ (4+3) $\frac{11}{16}$ (4+4+3)

Perc. 2

Marimba

mf *f* *mp* *f*

76

Picc. *p legg.* *f*

Oboe *p legg.*

Clar. 1 *p legg.* *f*

Clar. 2 *p legg.*

Pfte. *3* *And.* *sempre*

Corno

Tba. 1

Tba. 2

Tbne.

Perc. 2 *p* *f*

9/16 (4+5) 7/16 (4+3) 9/16 (3+3+3) 7/16 (3+4)

9/16 (4+5) 7/16 (4+3) 9/16 (3+3+3) 7/16 (3+4)